

# Euverman & Nuyts

Waar dromen thuiskomen



Enschede  
**Schiestraat 53**  
**Vraagprijs € 398.000,- K.K.**

*Waar dromen  
thuiskomen*

# KENMERKEN & SPECIFICATIES



<b>Bouwjaar:</b>	2008
<b>Soort:</b>	Galerijflat
<b>Kamers:</b>	3
<b>Inhoud:</b>	330 m <sup>3</sup>
<b>Woonoppervlakte:</b>	93 m <sup>2</sup>
<b>Perceeloppervlakte:</b>	0 m <sup>2</sup>
<b>Externe bergruimte:</b>	7 m <sup>2</sup>
<b>Energie label:</b>	A
<b>Verwarming:</b>	C.v.-ketel
<b>Isolatie:</b>	Muurisolatie

**Euverman & Nuyts**  
Waar dromen thuis komen

# OMSCHRIJVING

Op een prachtige plek aan de rand van Enschede gelegen 3-kamer hoekappartement op de tweede verdieping van het complex uit 2008 "Vaneker Esch", met een vrij en groen uitzicht over het buitengebied. Dit comfortabele appartement combineert rust, ruimte en een moderne afwerking. Vanuit de woonkamer kijkt u heerlijk weg over het open landschap en op het zonnige balkon(zuid-oost) kunt u volop genieten van de middag- en avondzon.

De woning beschikt over een gloednieuwe luxe keuken met werkeiland en A merk apparatuur, twee slaapkamers, een nette badkamer en verrassend veel bergruimte. Zo is er een berging op de begane grond én een extra berging in het appartement zelf. Daarnaast heeft u de beschikking over een eigen carport op afgesloten terrein, wat zorgt voor extra comfort en veiligheid.

Indeling:

Begane grond:

Centrale entree met brievenbussen, trappenhuis, lift en toegang tot de privé berging.

Indeling appartement:

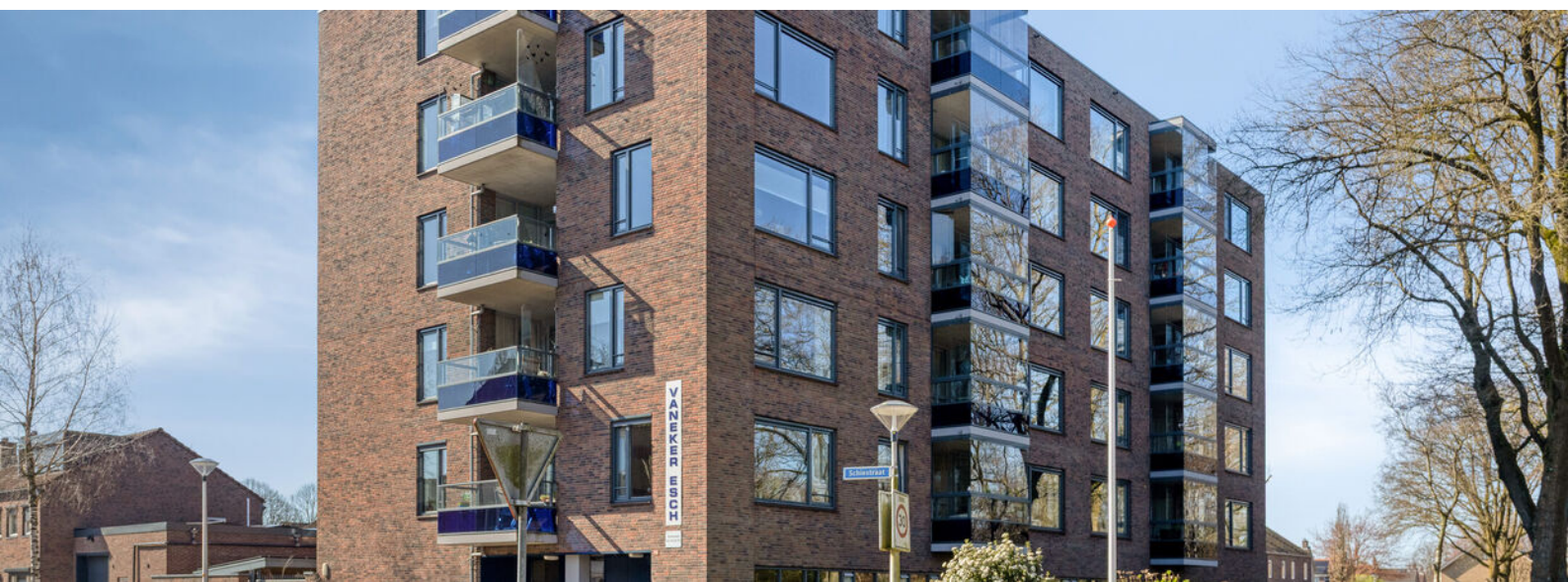
Entree/hal met toegang tot de verschillende vertrekken. De lichte woonkamer bevindt zich op de hoek van het complex en biedt dankzij de grote ramen een prachtig vrij uitzicht over het buitengebied. Vanuit de woonkamer is het zonnige balkon bereikbaar. Tevens is er een aparte eetkamer. De nieuwe luxe keuken vormt een echte blikvanger in de woning en is uitgevoerd met een stijlvol kookeiland en diverse Siemens inbouwapparatuur, tevens is er een Bora afzuiging.

Het appartement beschikt over twee slaapkamers van goed formaat. De badkamer is netjes en voorzien van een douche, wastafel en een tweede toilet. Daarnaast is er in het appartement een separaat toilet aanwezig.

Verder beschikt de woning over een cv ruimte en een praktische inpandige berging met extra opbergruimte en wasmachine opstelling.

Bijzonderheden:

- Bouwjaar 2008
- Woonoppervlak 93 m2
- Fraai uitzicht over het buitengebied vanuit de woonkamer
- Zonnig balkon van 10 m2 op het zuid-oosten
- Nieuwe luxe keuken met kookeiland, v.v. Siemens inbouwapparatuur n Bora afzuiging.
- Cv ketel uit 2024, eigendom
- Eigen toilet in de badkamer en gastentoilet.



# EXTRA INFORMATIE

## Oplevering

Aanvaarding in overleg.

## Waarborgsom/bankgarantie

Bij koop is een waarborgsom/bankgarantie vereist ter hoogte van 10% van de koopsom.

## Aansprakelijkheid

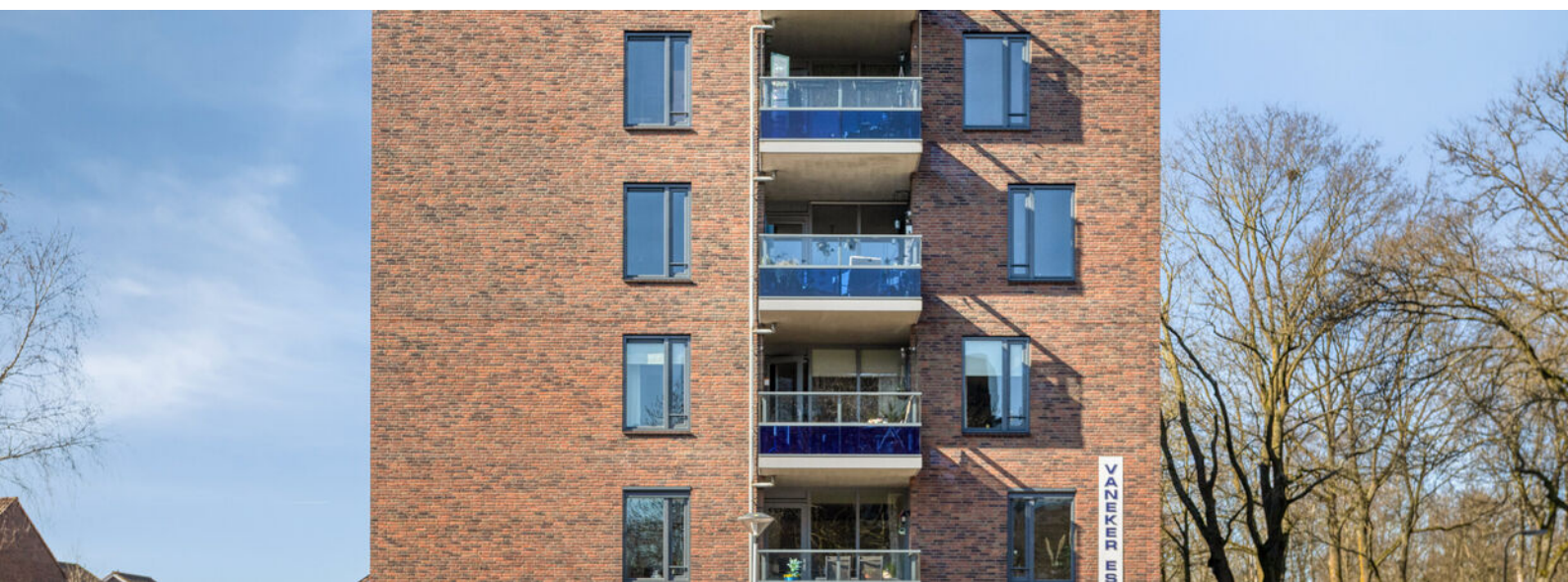
Deze informatie is door ons met de nodige zorgvuldigheid samengesteld. Onzerzijds wordt echter geen enkele aansprakelijkheid aanvaard voor enige onvolledigheid, onjuistheid of anderszins, dan wel de gevolgen daarvan. Alle opgegeven maten en oppervlakten zijn indicatief.

## Meetcertificaat

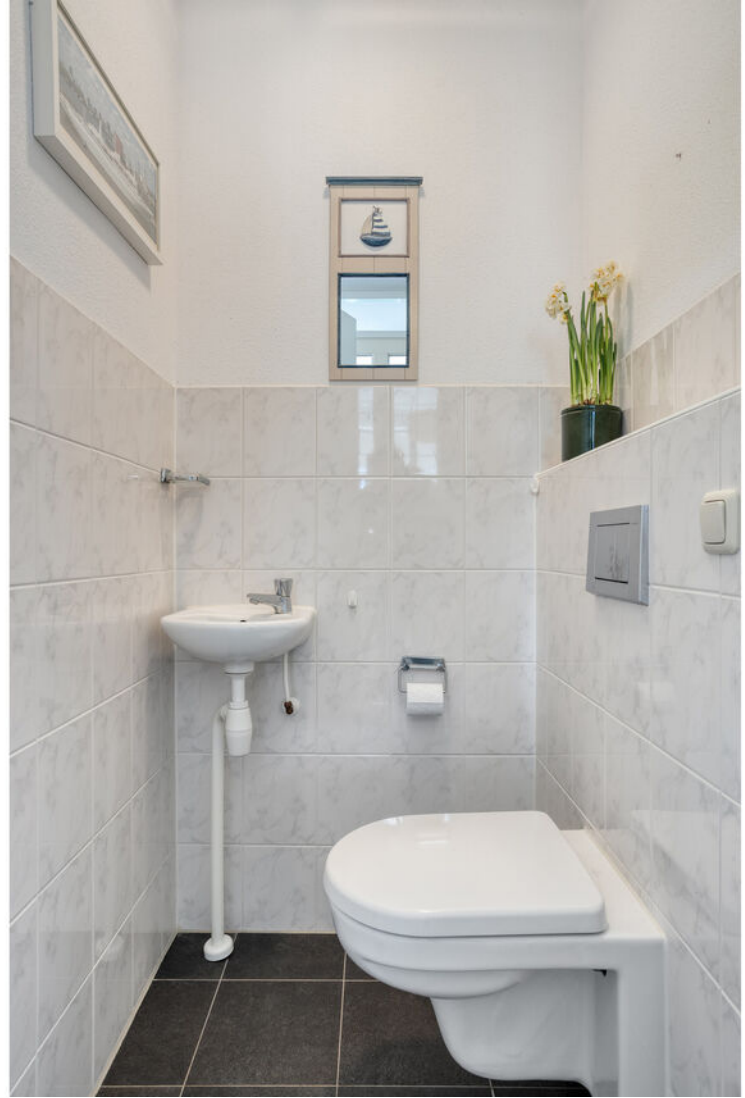
Bij deze woning is een meetcertificaat volgens de branche brede meetinstructie aanwezig voor de berekening van de vierkante meters en kubieke meters. Met dit certificaat heeft u de garantie dat de meters berekend zijn volgens de opgestelde richtlijnen van de brancheverenigingen. Er kunnen hier geen rechten aan worden ontleend.

## Interesse in dit huis?

Schakel direct uw eigen NVM aankoopmakelaar in. Uw NVM aankoopmakelaar komt op voor uw belang en bespaart u tijd, geld en zorgen. Adressen van collega NVM aankoopmakelaars in Twente vindt u op Funda.





























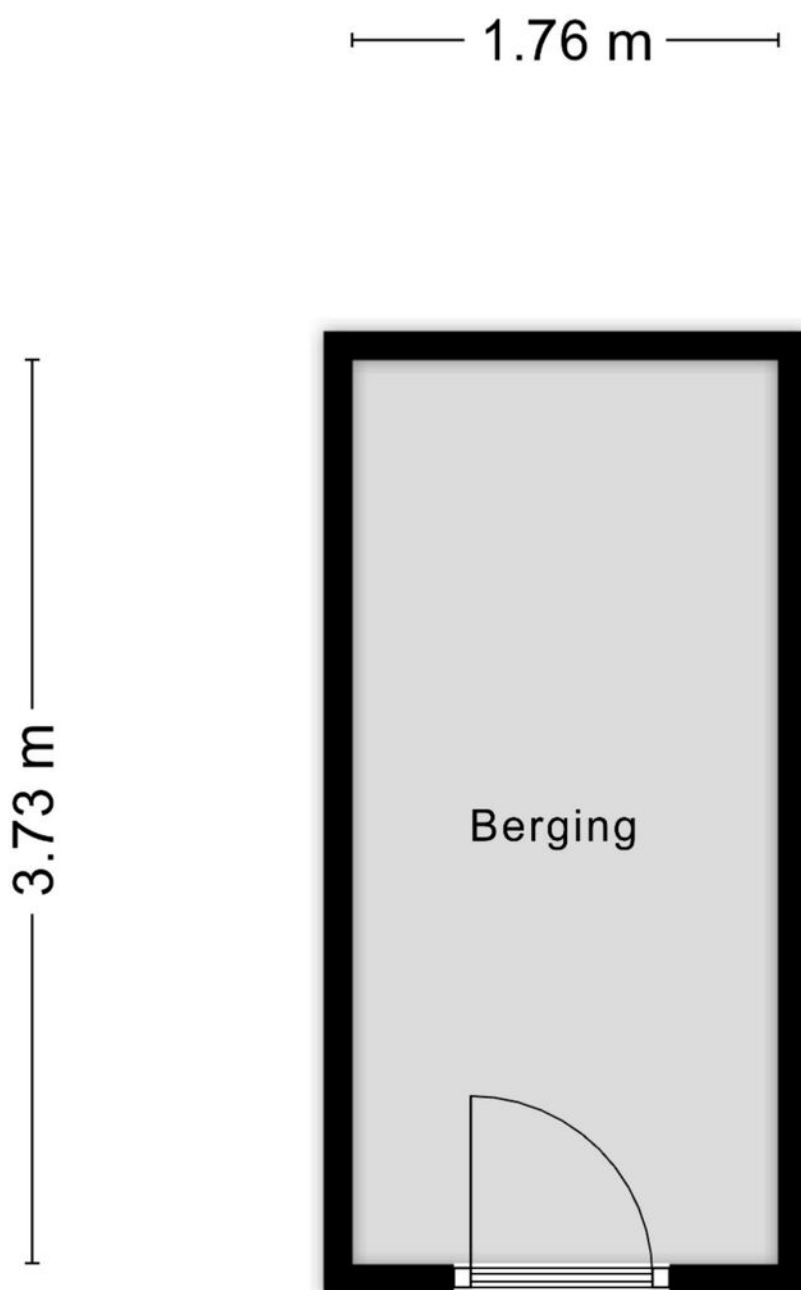




# PLATTEGROND

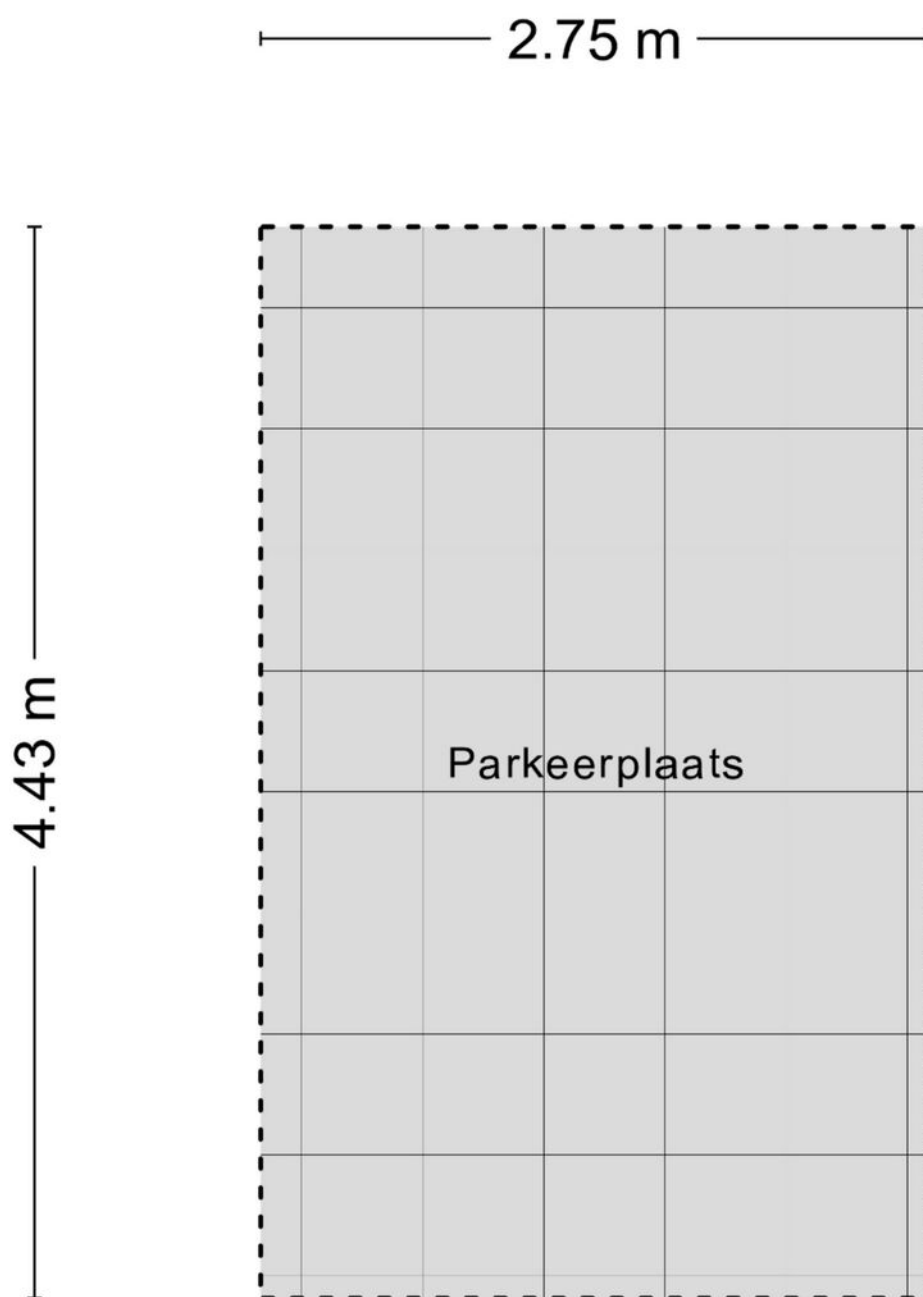


# PLATTEGROND



Aan de plattegronden kunnen geen rechten worden ontleend  
© Zibber [www.zibber.nl](http://www.zibber.nl)

# PLATTEGROND




Aan de plattegronden kunnen geen rechten worden ontleend  
© Zibber [www.zibber.nl](http://www.zibber.nl)

# KADASTRALE KAART

Kadastrale kaart

Uw referentie: EVJN



<b>12345</b> Perceelnummer	Deze kaart is noordgericht	Schaal 1: 500	
<b>25</b> Huisnummer	Vastgestelde kadastrale grens	Kadastrale gemeente Lonneker	
— Vastgestelde kadastrale grens	Voorlopige kadastrale grens	Sectie R	
— Voorlopige kadastrale grens	Administratieve kadastrale grens	Perceel 1140	
— Administratieve kadastrale grens	Bebouwing		
— Bebouwing			

Voor een eensluitend uittreksel, geleverd op 19 maart 2026  
De bewaarder van het kadaster en de openbare registers

Aan dit uittreksel kunnen geen betrouwbare maten worden ontleend.  
De Dienst voor het kadaster en de openbare registers behoudt zich de intellectuele eigendomsrechten voor, waaronder het auteursrecht en het databankenrecht.

# LIJST VAN ZAKEN

	Blijft achter	Gaat mee	Ter overname
<b>Woning - Interieur</b>			
Radiatorafwerking	X		
Verlichting, te weten			
- opbouwspots/armaturen/lampen/dimmers	X		
- losse (hang)lampen	X		
- Eetkamer lamp		X	
(Losse)kasten, legplanken, te weten			
- Inbouwkasten	X		
- Losse kasten		X	
Raamdecoratie/zonwering binnen, te weten			
- gordijnrails	X		
- gordijnen		X	
- overgordijnen		X	
- vitrages		X	
- rolgordijnen	X		
- (losse) horren/rolhorren	X		
Vloerdecoratie, te weten			
- vloerbedekking	X		
- laminaat	X		
- plavuizen	X		
<b>Woning - Keuken</b>			
Keukenblok (met bovenkasten)	X		
Keuken (inbouw)apparatuur, te weten			
- kookplaat	X		
- combi-oven/combimagnetron	X		
- vaatwasser	X		
- koffiezetapparaat		X	
<b>Woning - Sanitair/sauna</b>			
Toilet met de volgende toebehoren			
- toilet	X		
- toiletrolhouder	X		
- toiletborstel(houder)	X		
- fontein	X		
Badkamer met de volgende toebehoren			
- douche (cabine/scherm)	X		
- wastafel	X		

# LIJST VAN ZAKEN

	Blijft achter	Gaat mee	Ter overname
- planchet	X		
- toilet	X		
- toiletrolhouder	X		
- toiletborstel(houder)	X		
- badkamerkast	X		
<b>Woning - Exterieur/installaties/veiligheid/energiebesparing</b>			
Brievenbus	X		
(Voordeur)bel	X		
(Veiligheids)sloten en overige inbraakpreventie	X		
Rookmelders	X		
(Klok)thermostaat	X		
Airconditioning	X		
Telefoonaansluiting/internetaansluiting	X		
Waterslot wasautomaat	X		
Warmwatervoorziening, te weten			
- CV-installatie	X		
- boiler	X		
<b>Tuin - Verlichting/installaties</b>			
Buitenverlichting	X		



# Wij maken je droomwoning werkelijkheid!

Onze adviseurs zijn professionals die er alles aan doen om de beste hypotheek voor jouw woning te regelen. Vraag een eerste adviesgesprek aan en ontdek het zelf.

**HYPOTHEEK**  **VISIE**

*Je woont toch om te leven!*

Deldenerstraat 6-14 Hengelo, 074 278 0833 / Haaksbergerstraat 354 Enschede, 053 430 7706  
Grotestraat 144 Borne, 074 206 3011 / Lansinkstraat 54 Haaksbergen, 053 207 01 06

# HUIS KOPEN?

## **Wij zijn jouw aankoopsspecialist**

- Een professioneel advies van onze makelaars;
- Al jaren een gevestigde naam in de markt;
- Een unieke combinatie van kennis en betrokkenheid;
- Onze makelaars zijn dagelijks actief in Twente en de Achterhoek.

## JOUW GARANTIE

**Wij leveren  
kwaliteit, ontzorgen  
en behartigen alleen  
jouw belangen!**



## INTERESSE?



**Borne**

Grotestraat 144

Tel: (074) 266 23 00

[borne@euvermannuyts.nl](mailto:borne@euvermannuyts.nl)

**Enschede**

Hengelosestraat 28

Tel: (053) 488 59 95

[enschede@euvermannuyts.nl](mailto:enschede@euvermannuyts.nl)

**Haaksbergen**

Spoorstraat 77

Tel: (053) 572 44 66

[haaksbergen@euvermannuyts.nl](mailto:haaksbergen@euvermannuyts.nl)

**Hengelo**

Bornsestraat 5

Tel: (074) 291 24 21

[hengelo@euvermannuyts.nl](mailto:hengelo@euvermannuyts.nl)

**Hof van Twente (Goor)**

Grotestraat 19

Tel: (0547) 27 25 47

[hofvantwente@euvermannuyts.nl](mailto:hofvantwente@euvermannuyts.nl)